

Viale delle Mura Gianicolensi, 67 - 00152 Roma
email: marketing@salvatormundi.it
www.salvatormundi.it



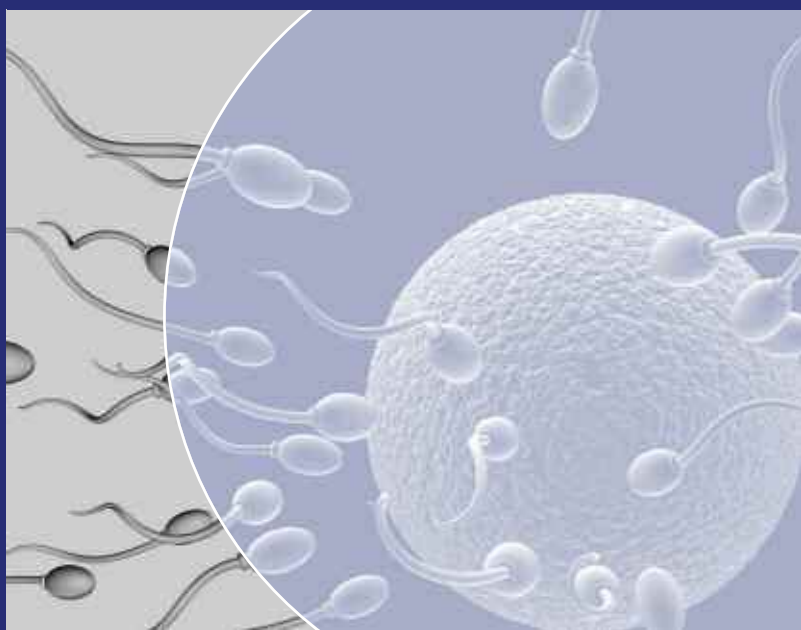
SALVATOR MUNDI
INTERNATIONAL HOSPITAL

Primo Workshop Uro-Andrologico
territoriale della SMIH

Funzione Sessuale e Infertilità Maschile

Roma, 25 Ottobre 2014
Auditorium Salvator Mundi
Viale delle Mura Gianicolensi, 67

7 CREDITI ECM



“Funzione sessuale ed infertilità” rappresentano due argomenti tra i più importanti della Scienza Andrologica, in continua evoluzione sia in ambito clinico-diagnostico che terapeutico.

La Disfunzione Erettile, esplosa come fenomeno medico e sociale dopo l'avvento dei farmaci pro-ereettili, sembrava non presentare ulteriori elementi di crescita scientifica. Invece oggi parliamo di patologia sentinella, di malattie prostatiche correlate e di terapie di combinazione dove fondamentale è il ruolo del medico nel selezionare il trattamento più idoneo per il singolo paziente.

Inoltre, può l'innovazione tecnologica, laser e robotica, aiutare nel ridurre la disfunzione erettile secondaria a trattamenti chirurgici?

E le protesi rappresentano una soluzione definitiva e ben accettata dal paziente?

Infertilità maschile e Varicocele, da sempre sono legate a doppio filo ma quando dobbiamo operare e come operare un paziente che ne è affetto?

E nelle Azoospermie abbiamo soluzioni terapeutiche o rimane solo la PMA come cura?

E poi quale tecnica di PMA e quali risultati alla luce anche della nuova legislatura?

Come si vede le problematiche ed i quesiti sono molteplici, discussi e discutibili, ed il nostro compito sarà proporli ed esaminarli insieme.

Moderatori:

Prof Iacono, Prof Sasso

Introduzione:

Ing. Michele Casciani - Presidente SMIH

Interverranno:

Prof. Sasso, Prof. Iacono, Dr. Di Lauro, Dr. Molinari, Dr. Cau, Dr. M. Paolillo, Dr. Peluso, Dr. Palermo, Dr. Anceschi

Programma

08.15 Registrazione dei partecipanti

09.15 Saluto ai partecipanti

I Sessione - La funzione sessuale maschile

Moderatore: Prof. F. Sasso

09.30 Epidemiologia della disfunzione erettile: quale patologia? Quale paziente? - G. Romeo

09.45 Immagine corporea e soddisfazione sessuale nella coppia nella società mascherata. I miti, le sofferenze nascoste, la ricerca della felicità - A. Peluso

10.00 Diagnostica della DE - A. Ruffo

10.15 La terapia medica della DE: strategie non invasive - F. Iacono

10.30 Patologie prostatiche e disfunzione erettile: interazioni farmacologiche - F. Sasso

10.45 Deficit erettile e THULEP (considerazioni della tecnica e dei risultati) - G. Di Lauro

11.00 La chirurgia *nerve sparing* nella prostatectomia radicale robotica - C. Anceschi

11.15 Discussione con i partecipanti

11.45 La terapia chirurgica della DE: lo stato dell'arte - F. Sasso

12.00 La sessualità nella comunicazione: dal gossip alla salute - M. De Bac

12.15 Discussione con i partecipanti

13.00 Light lunch

II Sessione - L'infertilità maschile - Moderatore: Prof. F. Iacono

14.30 Classificazione diagnostica e clinica del varicocele - M. Paolillo

14.45 Il Varicocele. Quando e come operare - F. Sasso

15.15 Le oligoastenospermie idiopatiche. Soluzioni terapeutiche - G. Palermo

15.30 Le azoospermie: Cause e soluzioni - F. Iacono

15.45 Afezioni prostatiche e infertilità - C. Molinari

16.00 Discussione con i partecipanti

16.30 Coffee break

17.00 Aspetti psico-sociologici del maschio infertile M. T. Cau

17.15 PMA. Quale tecnica e quali risultati - M. Antinori

17.30 Discussioni con i partecipanti

18.00 Uptodate